

I - Sommaire de la première partie

Diversité et parenté des êtres vivants :

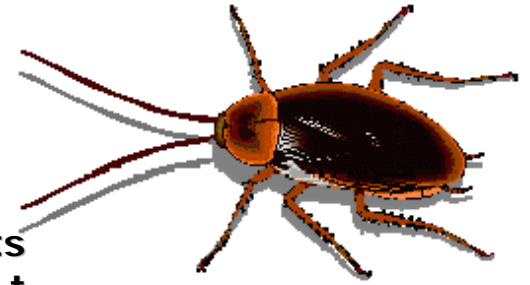
- Classer les végétaux entre eux.
- Classer des animaux entre eux.



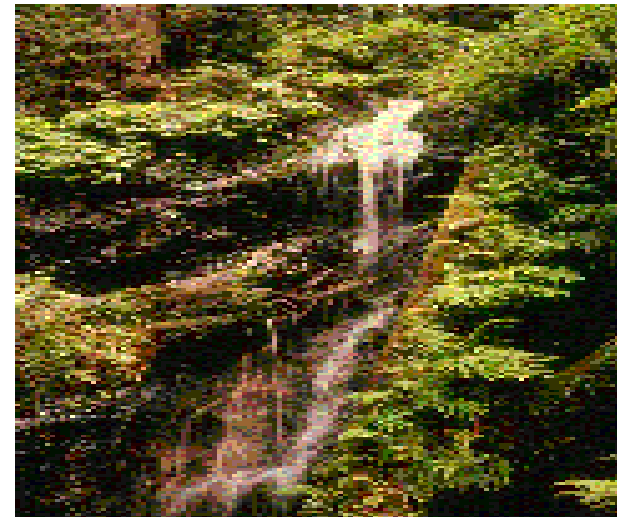
Diversité : déterminer un être vivant

Parenté : classer les êtres vivants

Diversité et parenté des êtres vivants



Dans un milieu de vie, les êtres vivants sont nombreux (numerosos) et différents : on constate une grande **diversité**. Pourtant (sin embargo), si on les compare entre eux, on peut trouver des ressemblances qui permettent de classer végétaux et animaux en g r o u p e s .



I - classer les végétaux entre eux

Notre environnement est peuplé (habitado) de végétaux très différents : Un pin par exemple ne ressemble pas à une rose: Pour s'y retrouver, il est plus commode de les classer en groupes.

Comment classer les végétaux en groupes ?

Pour constituer un groupe de végétaux, il faut leur trouver un point commun : c'est un **critère de classement**.
Ce critère de classement permet de nommer le groupe créé.

Par exemple, parmi les végétaux de ces images, le pin, le pissenlit, le sorbier possèdent des feuilles verts : ils forment le groupe des « **végétaux à feuilles vertes** ».

À partir de là, on peut créer des sous-groupes : pour un même critère, on peut avoir plusieurs choix : c'est le principe d' **une clé de détermination**.

Par exemple dans le groupe des « végétaux à feuilles vertes », si l'on choisit le critère « tronc et branches », on aura: les « végétaux avec tronc et branches », (l'arbre) et les « végétaux sans tronc, ni branches » , (l'herbe).



Le pissenlit



Le pin



Le sorbier

II - Classer les animaux entre eux



Les animaux qui peuplent notre environnement (medio ambiente) sont, comme les végétaux, tous très différents : une vache ne ressemble pas à une coccinelle. Il faut aussi classer les animaux entre eux.

- Le premier critère de la classification générale des animaux porte sur la présence ou l'absence de **colonne vertébrale**. On a donc le groupe des **vertébrés** et celui des **invertébrés**.







Les vers annelés



Coccinelle

classer les animaux à l'intérieur d'un groupe :

Pour classer les animaux entre eux à l'intérieur d'un groupe, **plusieurs critères de classement** sont nécessaires pour définir chaque sous-groupe. Par exemple, Parmi les vertébrés, on distingue les sous-groupes suivants :

Poissons	<p>Vivent tous dans l'eau. Presque tous pondent des œufs. Peau couverte d'écailles que l'on peut détacher une par une. Pas de pattes mais des nageoires.</p>	
Amphibiens	<p>Vivent dans l'eau ou sur terre. Pondent des œufs. Peau humide sans poils, ni écailles, ni plumes. Quatre pattes à l'âge adulte.</p>	
Reptiles	<p>Vivent la plupart sur terre. Pondent presque tous des œufs amniotiques. Peau couverte d'écailles soudées entre elles. Quatre pattes ou pas de pattes du tout.</p>	
oiseaux	<p>Vivent sur terre. Pondent des œufs amniotiques. Peau couverte de plumes Deux pattes et deux ailes.</p>	
Mammifères	<p>Vivent sur terre ou dans l'eau. Donnent naissance à des petits êtres qu'ils allaitent. Peau couverte de poils. Quatre pattes ou des nageoires</p>	