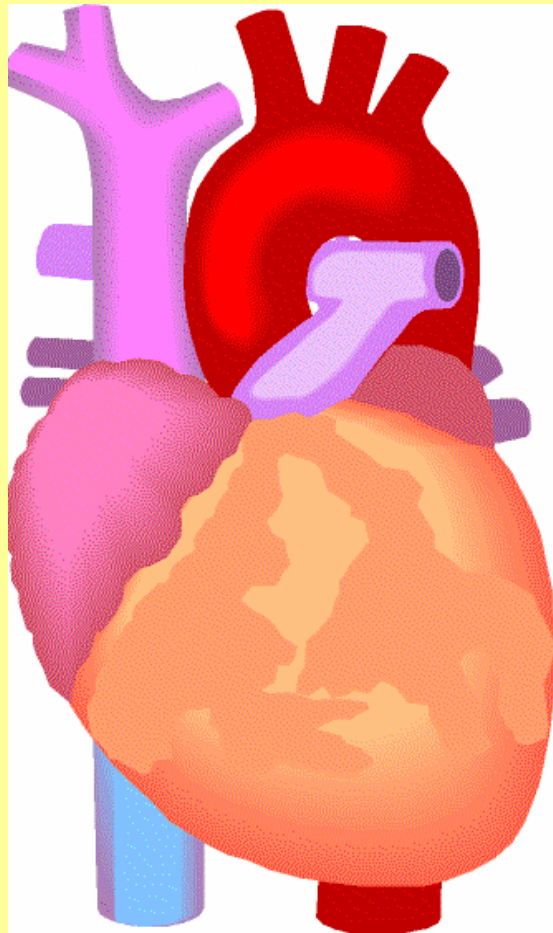


# La dissection du coeur

Biologie 3° ESO



# Introduction

Le sang circule dans les vaisseaux dans lesquels il est propulsé par un organe que vous connaissez:  
**le coeur**

La séance d'aujourd'hui permettra ainsi de résoudre le problème suivant:

- 1) **Comment le sang est-il mis en mouvement par le coeur?**
- 2) **Comment le sang circule-t-il à l'intérieur du coeur?**

# Organisation de la séance

- Liste du matériel:
  - Un coeur de porc
  - Du matériel de dissection:
    - ✓ Une cuvette à dissection
    - ✓ Des instruments de dissection: grande paire de ciseaux, petites et grandes pinces et sonde cannelée.
  - Un document-papier que vous devez compléter à l'aide du professeur.

La séance est découpée en trois étapes:

- 1) L'étude de la morphologie du coeur
- 2) L'interprétation d'une expérience
- 3) L'étude de l'anatomie du coeur

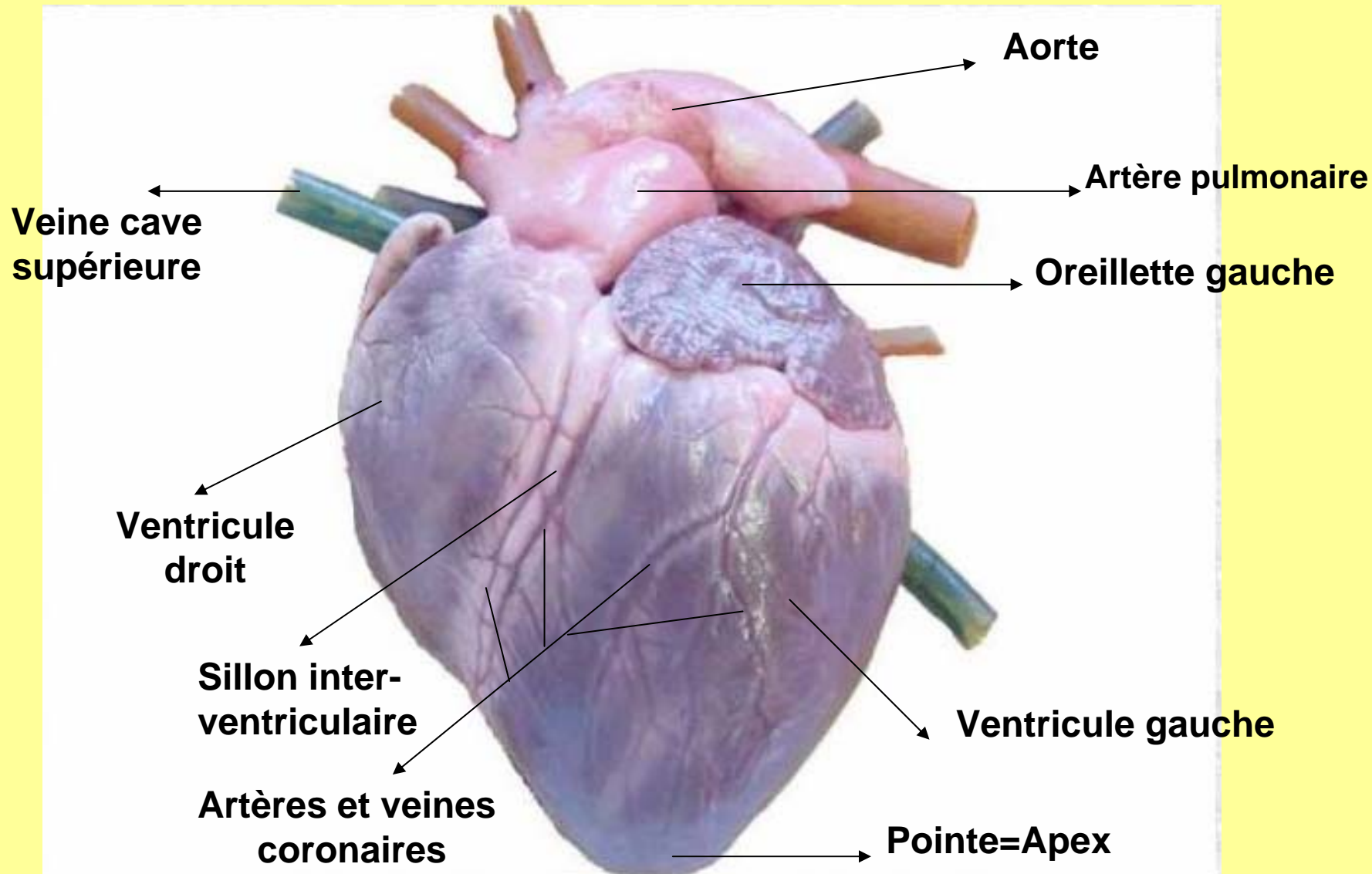
# Étude de la morphologie du coeur

- À partir des deux photos suivantes, orientez et annotez les deux schémas sur le document-papier
- Repérez également sur le coeur de Porc que vous avez devant vous, toutes les structures que vous avez notées

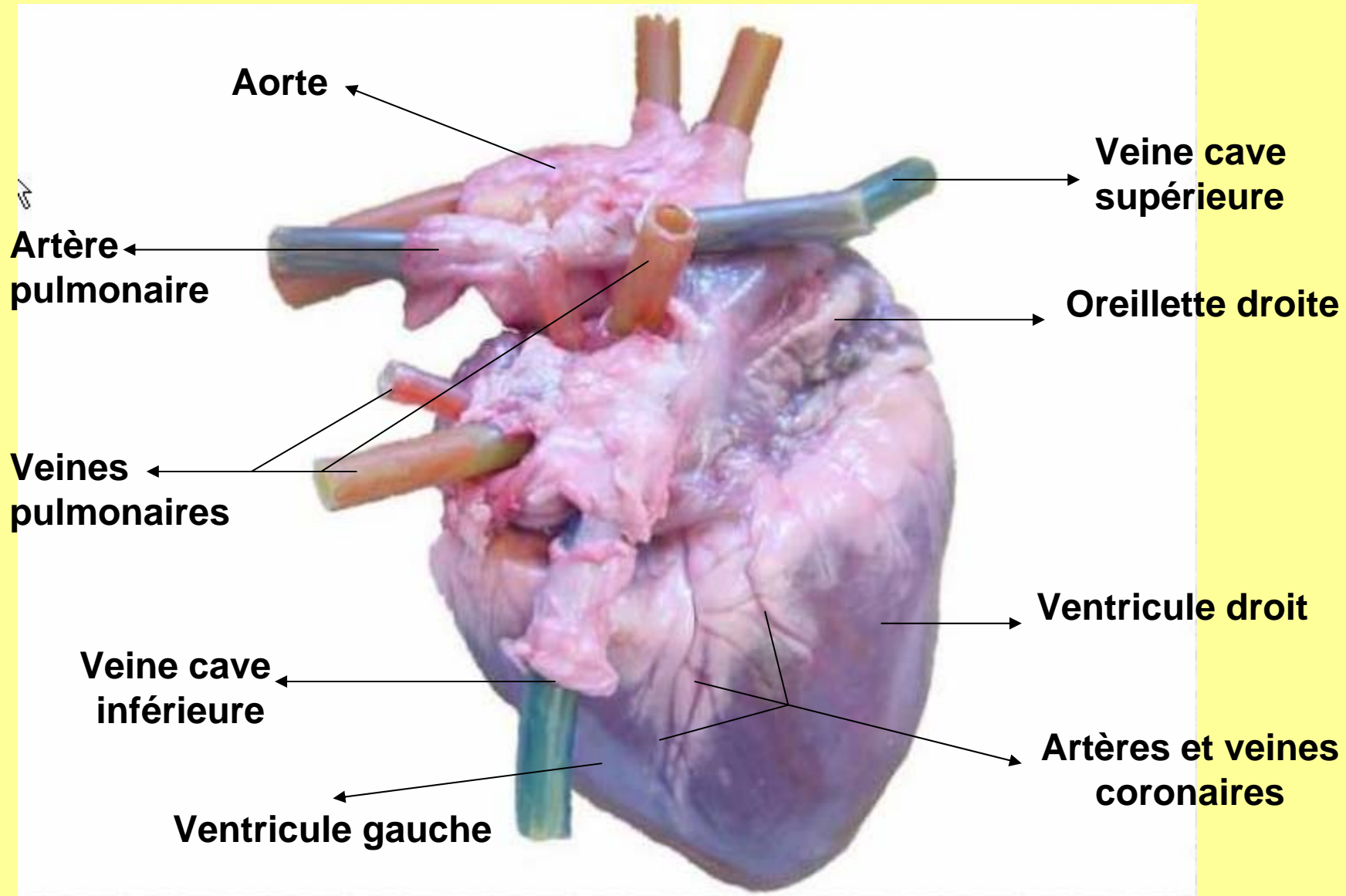
Astuces : *Pour différencier les veines des artères :*

- Les veines ont une paroi fine, souple et foncée.
- Les artères ont une paroi épaisse, rigide et claire.

# Photo de la face antérieure d'un coeur de Porc



# Photo de la face antérieure d'un coeur de Porc



# Expériences d'injection d'eau

Les expériences réalisées consistent à injecter de l'eau du robinet dans un vaisseau du coeur et à observer :

- si oui ou non l'eau ressort du coeur.
- si oui, par quel vaisseau l'eau ressort.

## Expérience 1:

Elle consiste à injecter de l'eau dans la veine cave supérieure et à observer ce qui se passe au niveau de l'artère pulmonaire. (Voir expérience filmée)

## Expérience 2:

Elle consiste à injecter de l'eau dans l'artère pulmonaire et à observer ce qui se passe au niveau de la veine cave supérieure. (Voir expérience filmée)

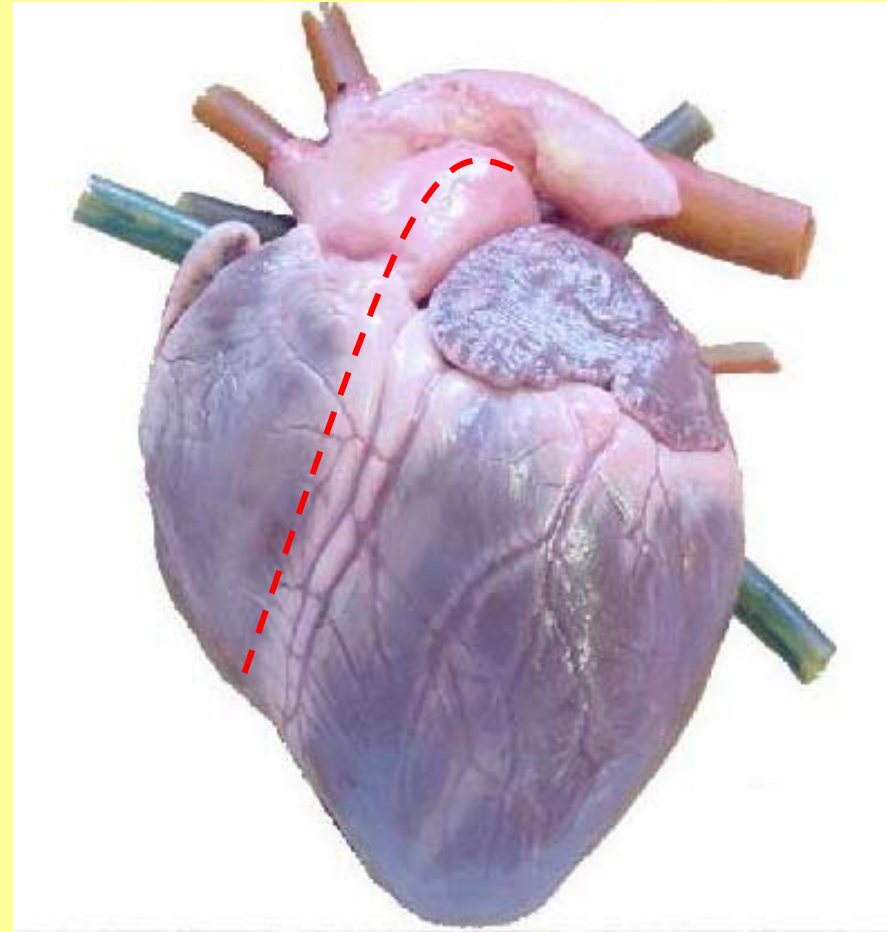
**Suivez le questionnaire du document-papier!**

# Étude de l'anatomie du coeur

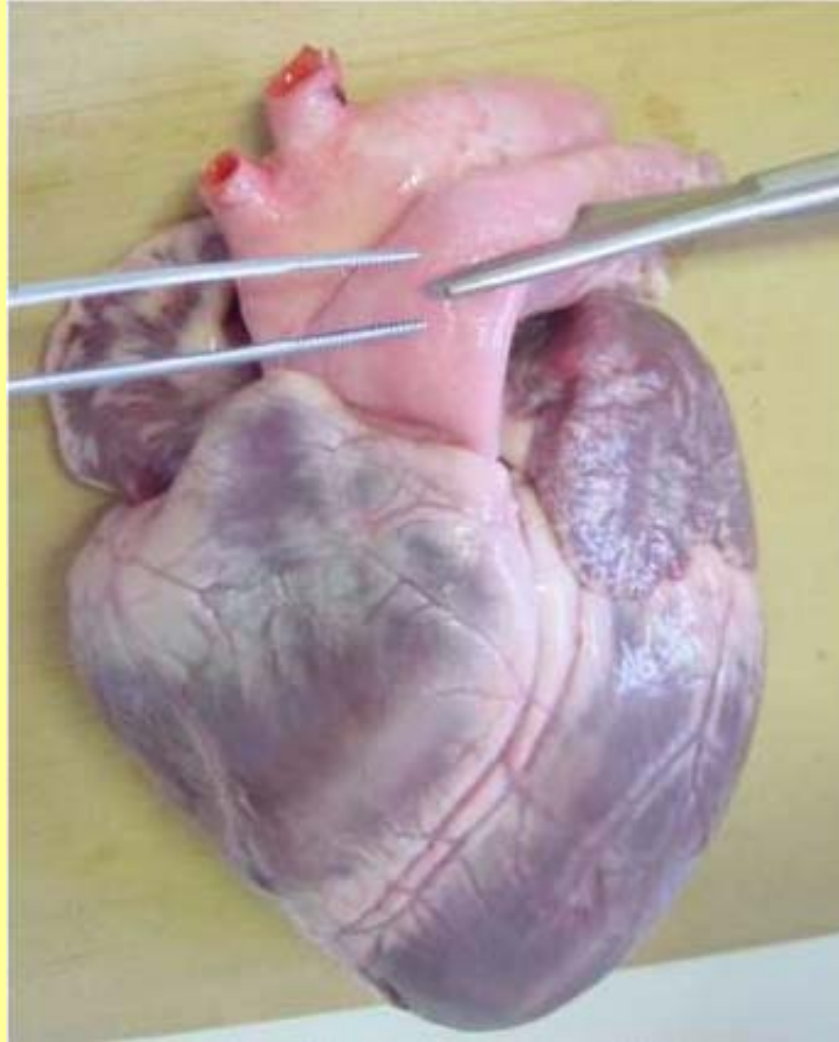
## Etude du ventricule droit

### 1°) Dissection du ventricule droit

- Vous opérerez avec la grande paire de ciseaux.
- Voici le trajet général de la paire de ciseaux :



1. Première étape : coupez l'artère pulmonaire à l'aide de la grande paire de ciseaux comme indiqué :

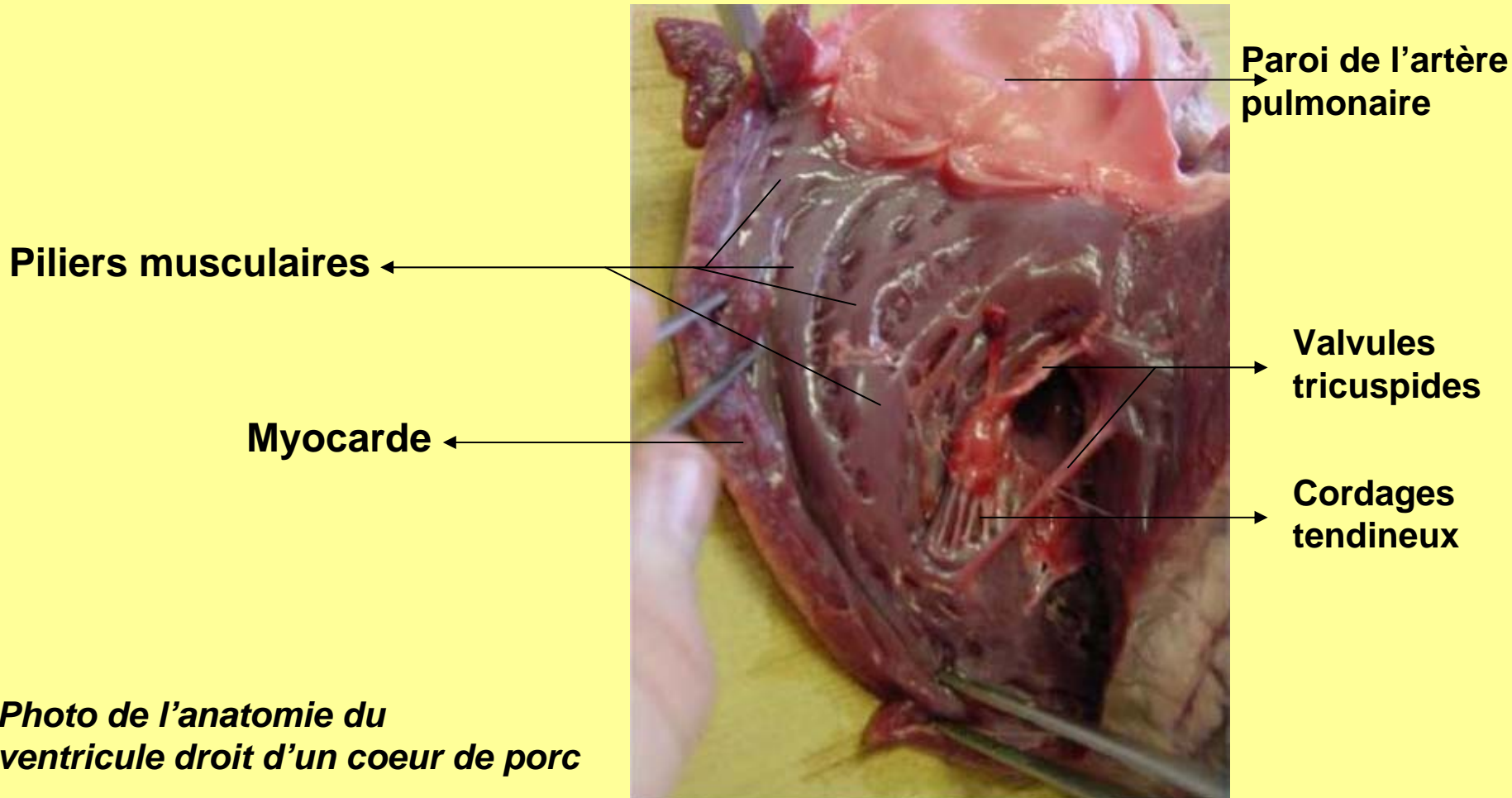


2. Deuxième étape : ouvrez le ventricule droit en le découpant sur toute sa hauteur comme indiqué (enfoncez bien la paire de ciseaux) :



## 2°) Anatomie du ventricule droit

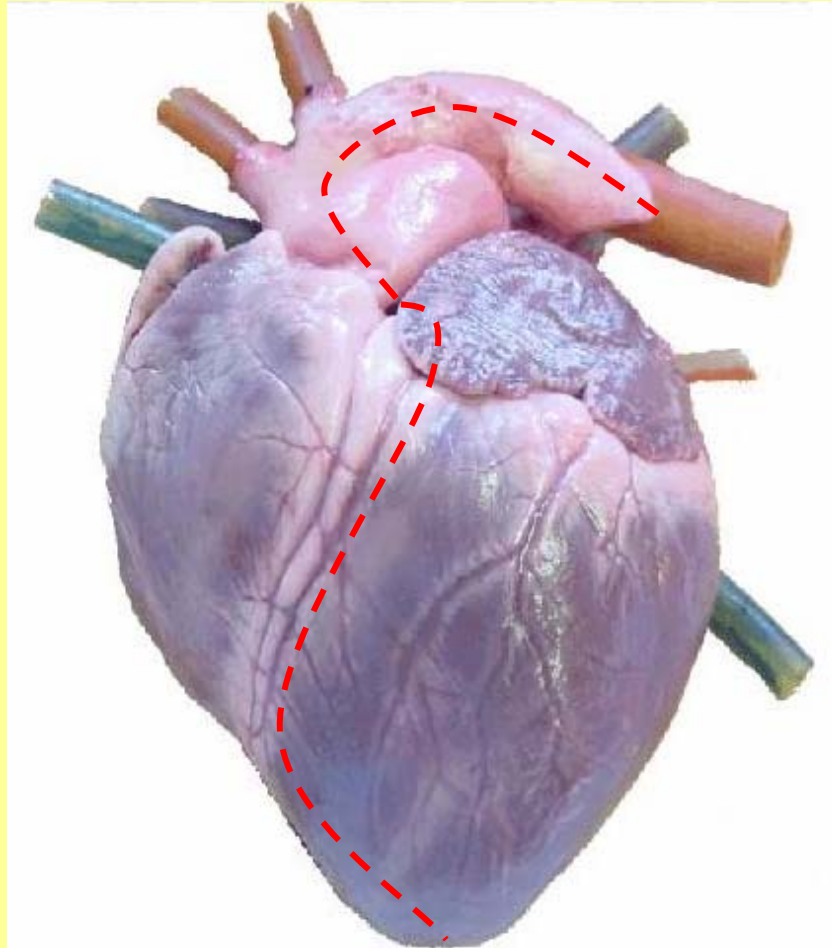
- A l'aide de la photo suivante, repérez, sur le coeur dont vous disposez, toutes les structures visibles.



## Etude du ventricule gauche

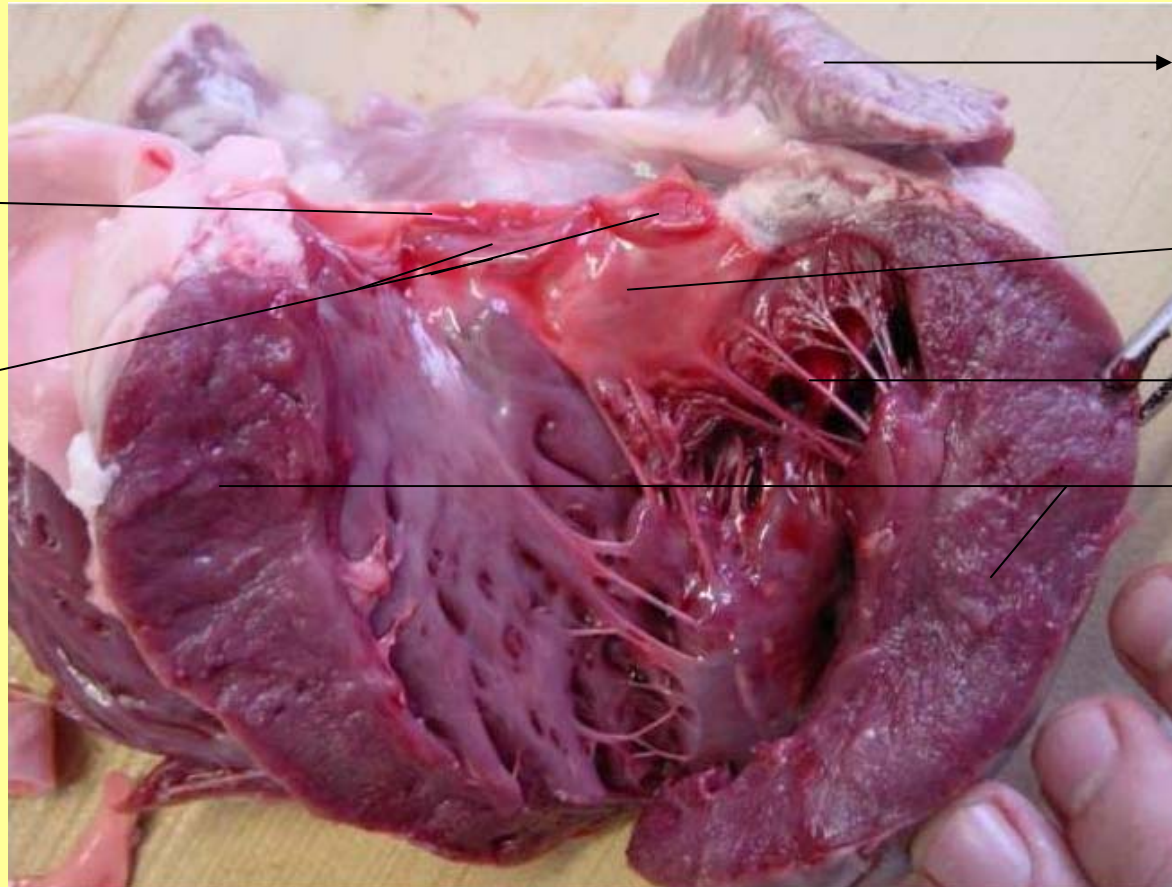
### 1°) Dissection du ventricule gauche

- Utilisez la grande paire de ciseaux.
- Voici le trajet général de la paire de ciseaux :



## 2°) Anatomie du ventricule gauche

- A l'aide de la photo suivante, repérez, sur le coeur dont vous disposez, toutes les structures visibles.



Oreillette gauche

Une valvule mitrale

Cordages tendineux

Myocarde

Paroi De l'aorte

Valvules sigmoïdes